

ViTre - Opdatering version 84-87 fra ScanDis A/S

Nyheder og instruktion



Nyt: Vælg oplæsning af skift i profil - fra/til
Fejlrettelse: F6 virkede ikke hvis udklipslæsning var slået fra.



Fejlrettelse: Korrektur regler virkede ikke optimalt.
Optimering: Opslagssystemer gennemgået for mere stabil og hurtigere opslagstid.



Optimering: I ViTex er udvalget af ikoner reduceret, de tidligere knapfunktioner/ikoner betjenes nu alene via menuerne for oven

Optimering: Der kan nu eksporteres til filtyperne Doc, Docx, og PDF

Nyt: Vælg oplæsning af skift i profil - fra/til

Nyt: Vis læseindhold/sætning ved pause

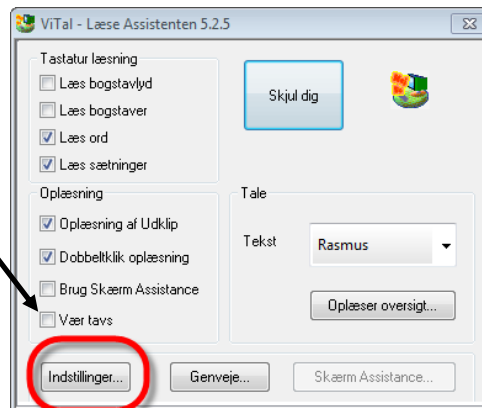
Nyt: Mappe overvågning



Vælg oplæsning af skift i profil - fra/til

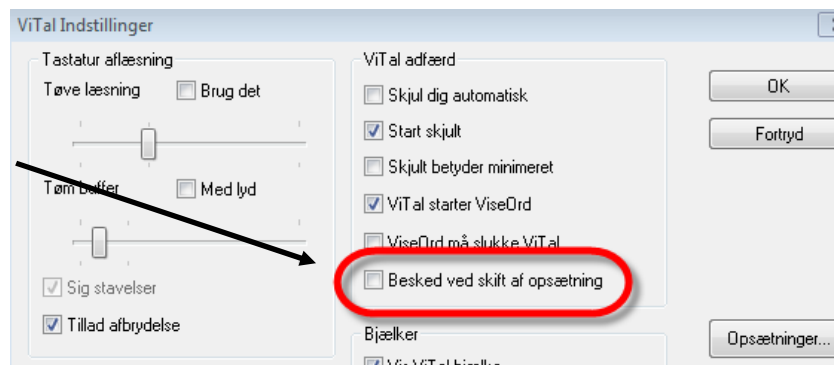
Når du har oprettet en profil, f.eks. med skift mellem dansk, engelsk og tysk, så kan du nu indstille om ViTAL skal læse opsætningsskiftet i profilen højt.

Åben ViTAL programfladen og klik på knappen Indstillinger



Sæt en markering hvis du vil have besked ved skift af opsætning, eller lad feltet være tomt, hvis ViTAL ikke skal læse den opsætning du skifter til i profilen op.

Eks: Skiftes til tysk opsætning, så læses opsætningens navn op af ViTAL, altså "Tysk"





Færre ikoner i ViTeX programmet

Der er efter opdateringen forsvundet en del ikoner fra ViTeX programfladen, funktionerne for disse kan findes ved at bruge menuerne for over i programmet.

Knapperne Start  Stop  oplæsning er blevet samlet til én knap,

Knappen viser nu automatisk Start oplæsning hvis programmet er stoppet og Stop oplæsning hvis programmet læser op.

Disse knapper/ikoner er taget ud 

Forrige ord, Læs dette ord, Næste ord, Læs forrige sætning, Læs sætning, Læst næste sætning, Læs forrige afsnit, Læs afsnit, Læs næste afsnit

Enkelte knapper i værktøjslinjen "Zoner" er fjernet og en enkelt værktøjslinje har fået nyt navn, "Billede redigering".

Der er nu nye filformater til eksport funktionen i ViTeX

Via funktionerne

Dokument..: Exporter alle side...

og

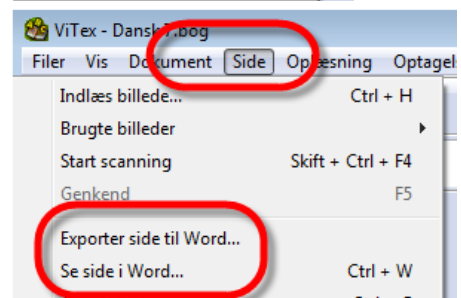
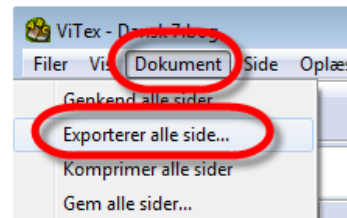
Side.....: Exporter side til Word og Se side i Word

Kan der nu vælges nye fil formater som dokumenterne kan gemmes under.

Til ældre versioner af Office pakken, 2003 og ældre, vælges formatet .doc
Til nyere versioner af Office pakken, 2007 og nyere, vælges formatet .docx

Det er nu også muligt at Exportere til formatet PDF.

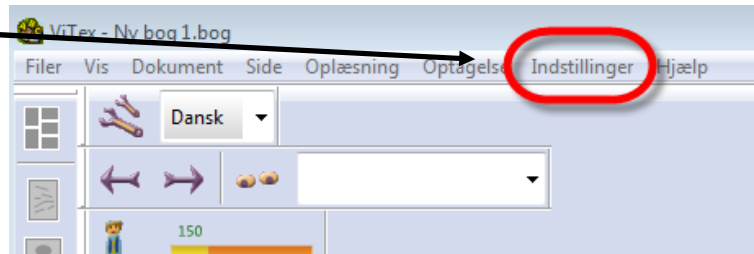
Når der exporteres, så kan der forekomme en forskydning af grafik og tekst og derfor er resultatet ikke altid identisk med billede visningen i ViTeX.



Vælg oplæsning af skift i profil - fra/til

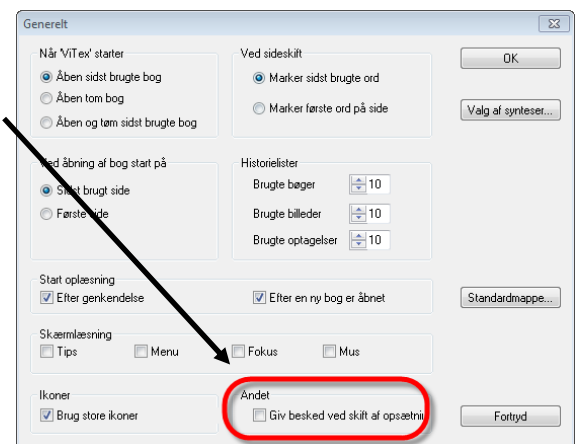
Når du har oprettet en profil, f.eks. med skift mellem dansk, engelsk og tysk, så kan du nu indstille om ViTex skal læse opsætningskiftet i profilen højt.

Åben ViTex, klik på "Indstillinger"



Sæt en markering hvis du vil have besked ved skift af opsætning, eller lad feltet være tomt, hvis ViTex ikke skal læse den opsætning du skifter til i profilen op.

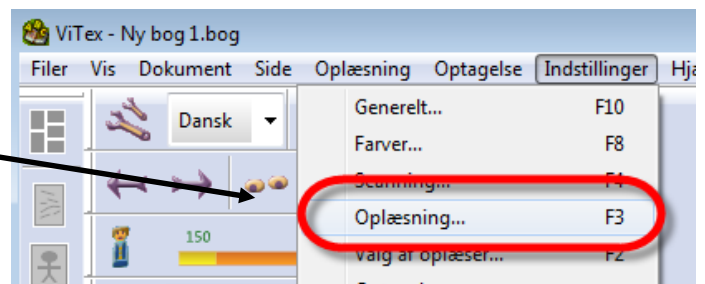
Eks: Skiftes til tysk opsætning, så læses opsætningens navn op af ViTex, altså "Tysk"



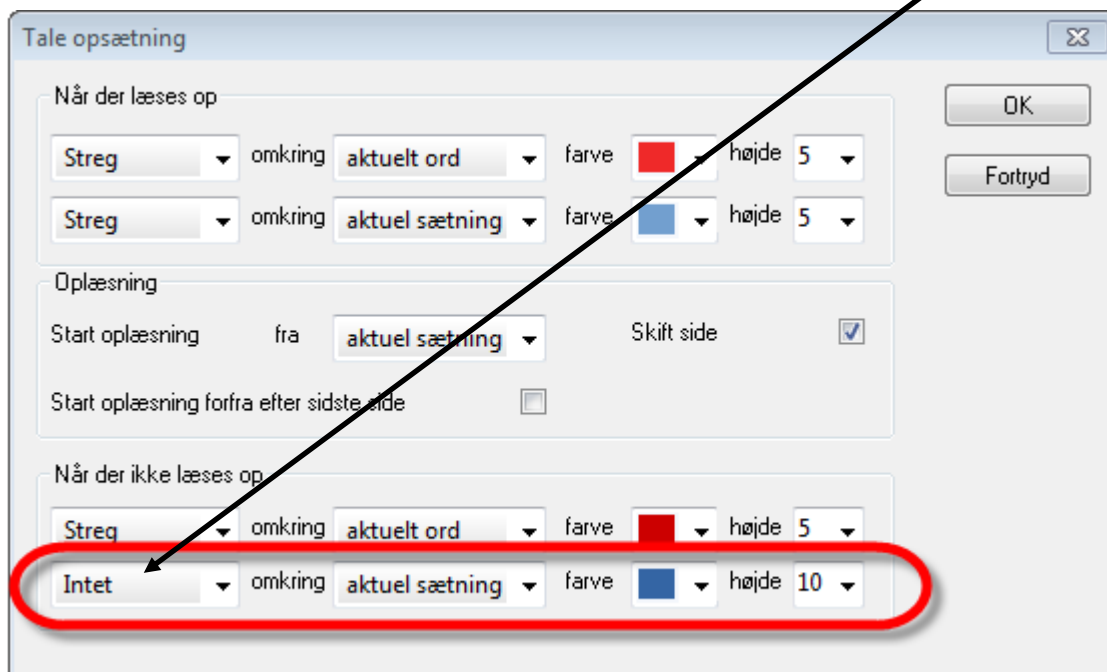
Vis læseindhold/sætning ved pause

Sættes oplæsningen på pause, så kan ViTex nu indstilles til at markere den sætning hvorfra der blev læst op, på samme måde som ViTex viser det ord programmet er nået til, med en ramme rundt om ordet.

Åben ViTex, klik på "Indstillinger" og klik på "Oplæsning"



Nu vælges om ViTex skal vise hvilken sætning, der holdes pause i – der vælges evt. ”Streg” omkring ”aktuel sætning” når der ikke læses op.



Når der nu holdes pause i oplæsningen, så vises en stregramme omkring sætningen, og ViTex viser nu både en ramme om det aktuelle ord og den aktuelle sætning.

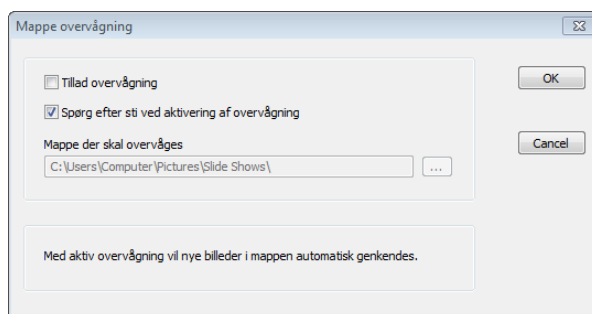
Overvågning af dokumentmappe for oplæsning

Det er nu muligt at bruge ViTex sammen med f.eks. kameraet på en Windows tablet PC, eller via et kamera tilsluttet computeren.

Klikkes på ”Indstillinger” og ”Juster mappe overvågning” eller trykkes der direkte på knappen ”Mappe overvågning”



Så åbnes dialogboksen ”Mappe overvågning” hvor man tager stilling til, hvor ViTex skal kigge efter billeder fra kameraet, og om ViTex skal spørge brugeren om en sti til billedet hver gang der overvåges.



Aktiveres ”Tillad overvågning” så holder ViTex øje med, om der kommer billeder ind i udvalgte mappe og ViTex går straks i gang med at tekstgenkende billedet.

ViTex skal være åbnet før der tages et billede af en tekst.

Ikonet ”Mappe overvågning” bruges som tænd og sluk knap for mappe overvågning.

